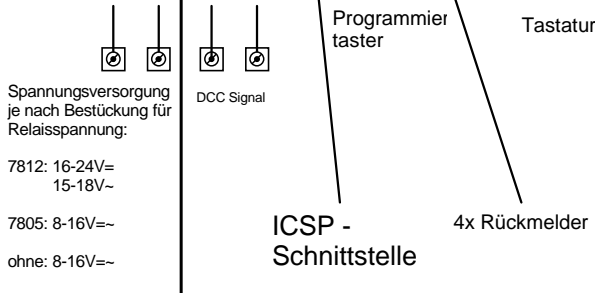
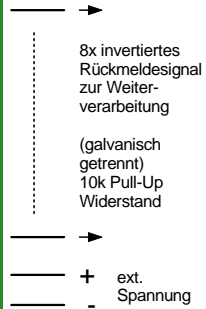
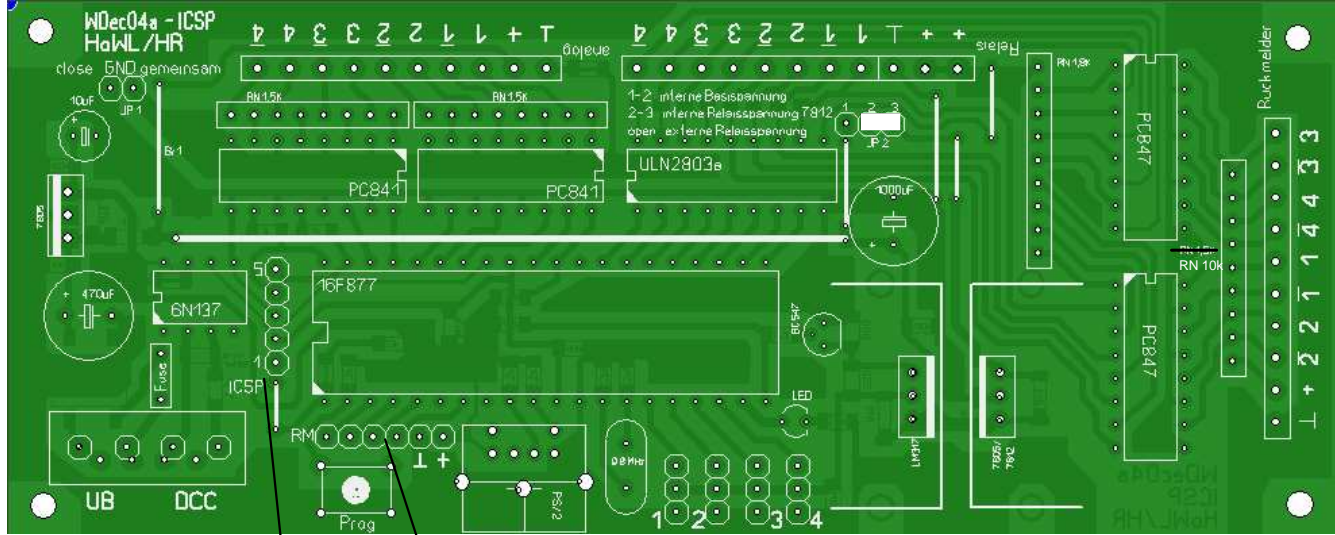
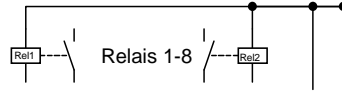
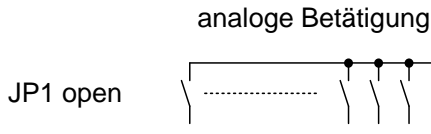


Standardbeschriftung

Spannungsversorgung der Taster über externe Spannungsquelle
5 - 24V=

Relaisspannung über internen Spannungsregler (Standard)
7812 (7805) JP2 auf 2-3 gesetzt
oder
interne Basisspannung (je nach Eingangsspannung)
JP2 auf 1-2 gesetzt



alternative Beschriftung

Spannungsversorgung der Taster über interne Basisspannung
je nach Eingangsspannung

Relaisspannung über externe Spannung
5-24V=
JP2 all open

